



VIVIENDAS 1 Y 3

JC-5. PP6- Vial IV	
Superficie parcela= 130,32m ²	
SUPERFICIE ÚTIL	
Planta sótano=	61,68m ²
Planta baja=	55,89m ²
Planta primera=	69,99 m ²
<i>Patios + porche = 54,89 m²</i>	
Total sup. útil = 187,56 m ² <i>(sin exteriores)</i>	
SUPERFICIE CONSTRUIDA	
Planta sótano=	74,24m ²
Planta baja=	81,40m ²
Planta primera=	87,06m ²
Subtotal vivienda=168,46m ²	
Subtotal anexos = 74,24m ² <i>(sótano)</i>	
Total s. constru.= 242,70m ²	

VIVIENDA 2

JC-5. PP6- Vial IV	
Superficie parcela= 130,50m ²	
SUPERFICIE ÚTIL	
Planta sótano=	63,04m ²
Planta baja=	56,65m ²
Planta primera=	71,40 m ²
<i>Patios + porche = 56,39 m²</i>	
Total sup. útil = 191,09 m ² <i>(sin exteriores)</i>	
SUPERFICIE CONSTRUIDA	
Planta sótano=	74,23m ²
Planta baja=	80,37m ²
Planta primera=	86,83m ²
Subtotal vivienda=167,20m ²	
Subtotal anexos = 74,23m ² <i>(sótano)</i>	
Total s. constru.= 241,43m ²	

PLANTA SÓTANO. e 1/100





VIVIENDAS 1 Y 3

JC-5. PP6- Vial IV	
Superficie parcela= 130,32m ²	
SUPERFICIE ÚTIL	
Planta sótano=	61,68m ²
Planta baja=	55,89m ²
Planta primera=	69,99 m ²
Pacios + porche = 54,89 m ²	
Total sup. útil = 187,56 m ² (sin exteriores)	
SUPERFICIE CONSTRUIDA	
Planta sótano=	74,24m ²
Planta baja=	81,40m ²
Planta primera=	87,06m ²
Subtotal vivienda=168,46m ²	
Subtotal anexos = 74,24m ² (sótano)	
Total s. constru.= 242,70m ²	

VIVIENDA 2

JC-5. PP6- Vial IV	
Superficie parcela= 130,50m ²	
SUPERFICIE ÚTIL	
Planta sótano=	63,04m ²
Planta baja=	56,65m ²
Planta primera=	71,40 m ²
Pacios + porche = 56,39 m ²	
Total sup. útil = 191,09 m ² (sin exteriores)	
SUPERFICIE CONSTRUIDA	
Planta sótano=	74,23m ²
Planta baja=	80,37m ²
Planta primera=	86,83m ²
Subtotal vivienda=167,20m ²	
Subtotal anexos = 74,23m ² (sótano)	
Total s. constru.= 241,43m ²	

PLANTA BAJA. e 1/100





VIVIENDAS 1 Y 3

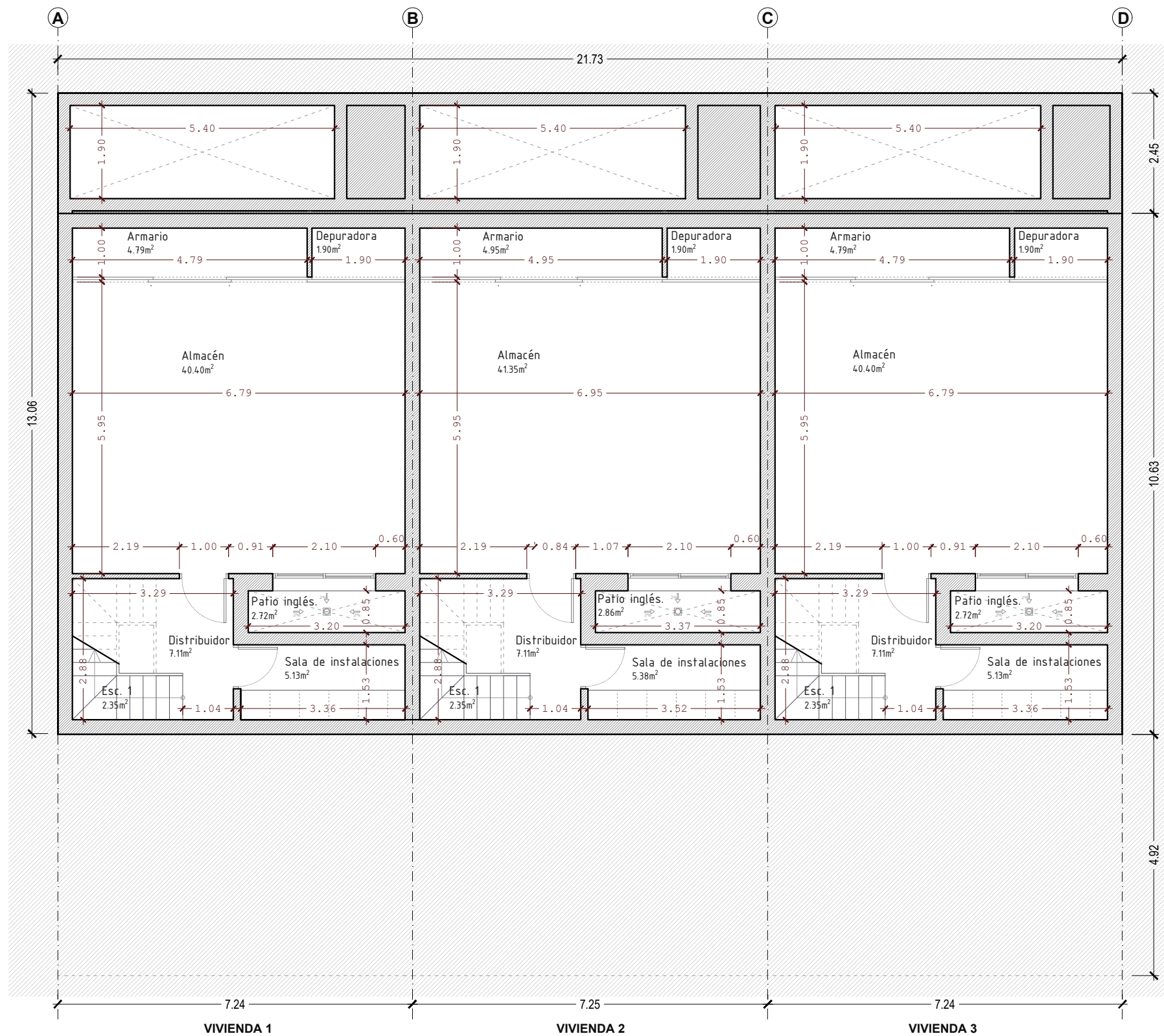
JC-5. PP6- Vial IV	
Superficie parcela= 130,32m ²	
SUPERFICIE ÚTIL	
Planta sótano=	61,68m ²
Planta baja=	55,89m ²
Planta primera=	69,99 m ²
<i>Patios + porche = 54,89 m²</i>	
Total sup. útil = 187,56 m ² <i>(sin exteriores)</i>	
SUPERFICIE CONSTRUIDA	
Planta sótano=	74,24m ²
Planta baja=	81,40m ²
Planta primera=	87,06m ²
Subtotal vivienda=168,46m ²	
Subtotal anexos = 74,24m ² <i>(sótano)</i>	
Total s. constru.= 242,70m ²	

VIVIENDA 2

JC-5. PP6- Vial IV	
Superficie parcela= 130,50m ²	
SUPERFICIE ÚTIL	
Planta sótano=	63,04m ²
Planta baja=	56,65m ²
Planta primera=	71,40 m ²
<i>Patios + porche = 56,39 m²</i>	
Total sup. útil = 191,09 m ² <i>(sin exteriores)</i>	
SUPERFICIE CONSTRUIDA	
Planta sótano=	74,23m ²
Planta baja=	80,37m ²
Planta primera=	86,83m ²
Subtotal vivienda=167,20m ²	
Subtotal anexos = 74,23m ² <i>(sótano)</i>	
Total s. constru.= 241,43m ²	

PLANTA PRIMERA. e 1/100





VIVIENDAS 1 Y 3

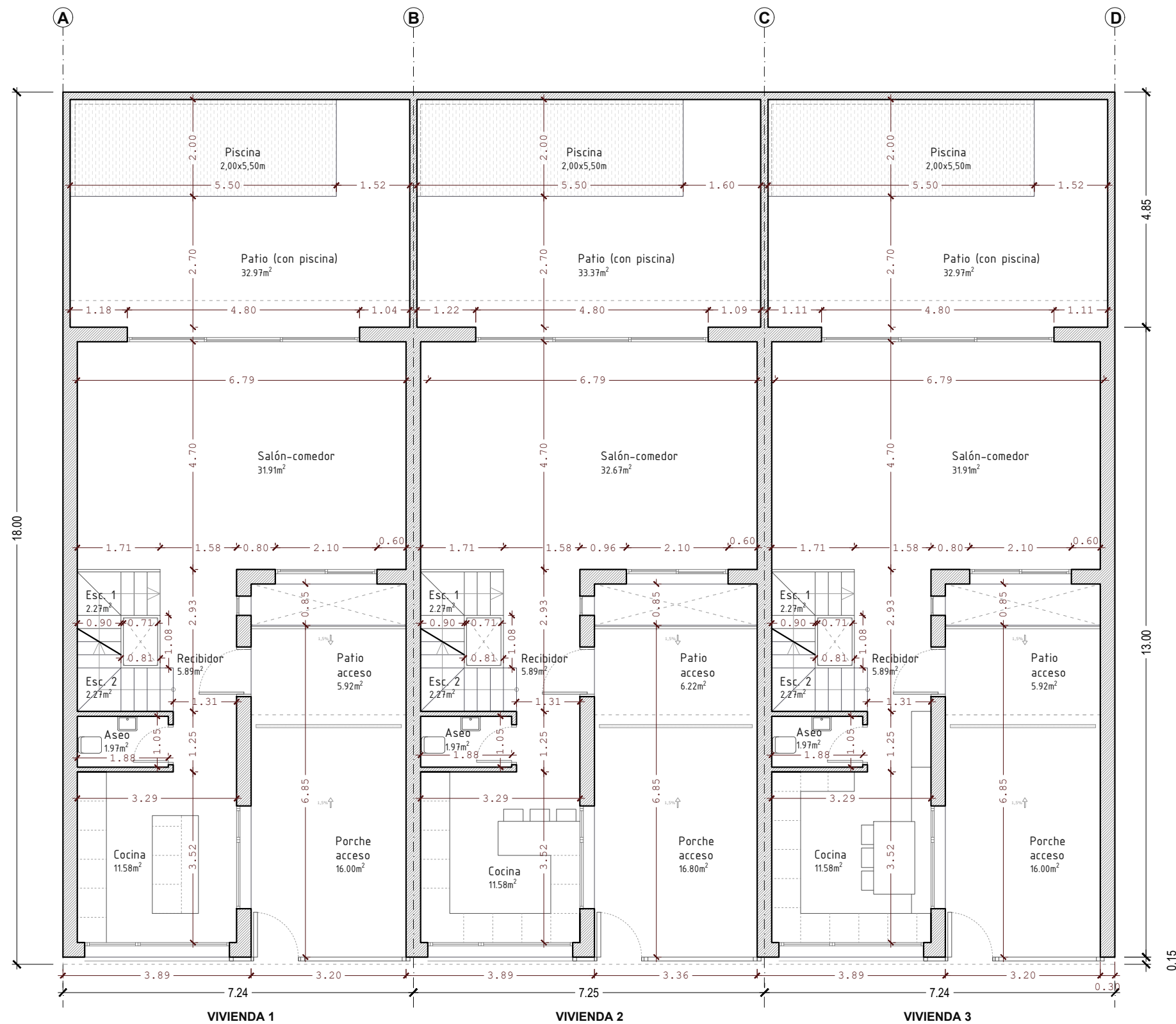
JC-5. PP6- Vial IV	
Superficie parcela= 130,32m ²	
SUPERFICIE ÚTIL	
Planta sótano=	61,68m ²
Planta baja=	55,89m ²
Planta primera=	69,99 m ²
Pacios + porche = 54,89 m ²	
Total sup. útil = 187,56 m ² (sin exteriores)	
SUPERFICIE CONSTRUIDA	
Planta sótano=	74,24m ²
Planta baja=	81,40m ²
Planta primera=	87,06m ²
Subtotal vivienda=168,46m ²	
Subtotal anexos = 74,24m ² (sótano)	
Total s. constru.= 242,70m ²	

VIVIENDA 2

JC-5. PP6- Vial IV	
Superficie parcela= 130,50m ²	
SUPERFICIE ÚTIL	
Planta sótano=	63,04m ²
Planta baja=	56,65m ²
Planta primera=	71,40 m ²
Pacios + porche = 56,39 m ²	
Total sup. útil = 191,09 m ² (sin exteriores)	
SUPERFICIE CONSTRUIDA	
Planta sótano=	74,23m ²
Planta baja=	80,37m ²
Planta primera=	86,83m ²
Subtotal vivienda=167,20m ²	
Subtotal anexos = 74,23m ² (sótano)	
Total s. constru.= 241,43m ²	

PLANTA SÓTANO. e 1/100





VIVIENDAS 1 Y 3

JC-5. PP6- Vial IV
Superficie parcela= 130,32m²

SUPERFICIE ÚTIL	
Planta sótano=	61,68m ²
Planta baja=	55,89m ²
Planta primera=	69,99 m ²
<i>Patios + porche = 54,89 m²</i>	
Total sup. útil =	187,56 m²
<i>(sin exteriores)</i>	
SUPERFICIE CONSTRUIDA	
Planta sótano=	74,24m ²
Planta baja=	81,40m ²
Planta primera=	87,06m ²
Subtotal vivienda=168,46m²	
Subtotal anexos = 74,24m²	
<i>(sótano)</i>	
Total s. constru.=	242,70m²

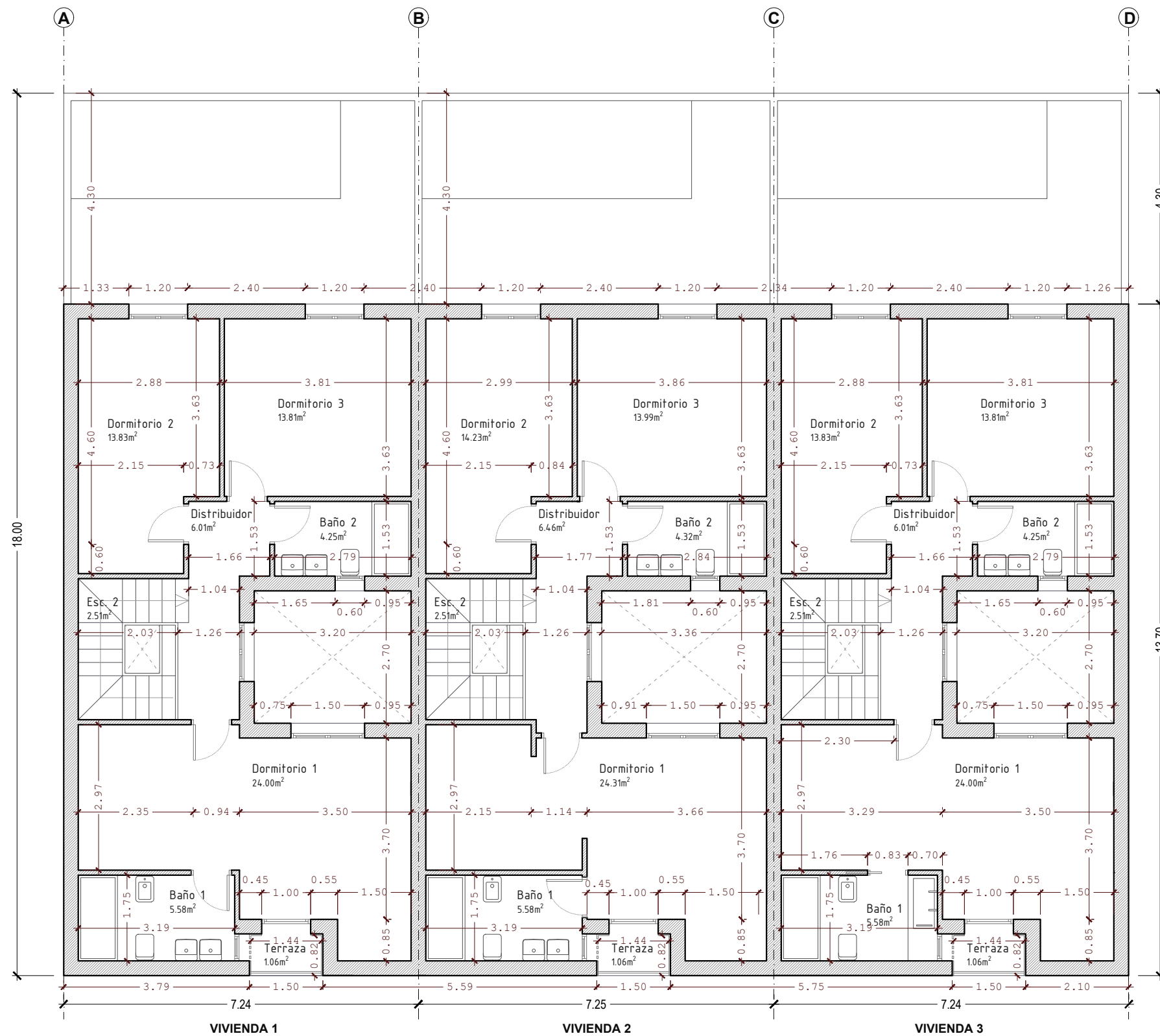
VIVIENDA 2

JC-5. PP6- Vial IV
Superficie parcela= 130,50m²

SUPERFICIE ÚTIL	
Planta sótano=	63,04m ²
Planta baja=	56,65m ²
Planta primera=	71,40 m ²
<i>Patios + porche = 56,39 m²</i>	
Total sup. útil =	191,09 m²
<i>(sin exteriores)</i>	
SUPERFICIE CONSTRUIDA	
Planta sótano=	74,23m ²
Planta baja=	80,37m ²
Planta primera=	86,83m ²
Subtotal vivienda=167,20m²	
Subtotal anexos = 74,23m²	
<i>(sótano)</i>	
Total s. constru.=	241,43m²

PLANTA BAJA. e 1/100





VIVIENDAS 1 Y 3

JC-5. PP6- Vial IV	
Superficie parcela= 130,32m ²	
SUPERFICIE ÚTIL	
Planta sótano=	61,68m ²
Planta baja=	55,89m ²
Planta primera=	69,99 m ²
Pacios + porche = 54,89 m ²	
Total sup. útil = 187,56 m ² (sin exteriores)	
SUPERFICIE CONSTRUIDA	
Planta sótano=	74,24m ²
Planta baja=	81,40m ²
Planta primera=	87,06m ²
Subtotal vivienda=168,46m ²	
Subtotal anexos = 74,24m ² (sótano)	
Total s. constru.= 242,70m ²	

VIVIENDA 2

JC-5. PP6- Vial IV	
Superficie parcela= 130,50m ²	
SUPERFICIE ÚTIL	
Planta sótano=	63,04m ²
Planta baja=	56,65m ²
Planta primera=	71,40 m ²
Pacios + porche = 56,39 m ²	
Total sup. útil = 191,09 m ² (sin exteriores)	
SUPERFICIE CONSTRUIDA	
Planta sótano=	74,23m ²
Planta baja=	80,37m ²
Planta primera=	86,83m ²
Subtotal vivienda=167,20m ²	
Subtotal anexos = 74,23m ² (sótano)	
Total s. constru.= 241,43m ²	

PLANTA PRIMERA. e 1/100

